

Remarque : Sauf mention contraire, les vis de fixation doivent être anticorrosion et de dimensions minimales n° 10 x 1 po.

Insérer le panneau Beonstone et le verrouiller dans les agrafes de la bande d'ancrage des panneaux de la rangée inférieure

Visser la bande d'ancrage dans le revêtement de bois (prévoir au moins deux vis par panneau)

Panneau architectural Beonstone

*Pare-pluie

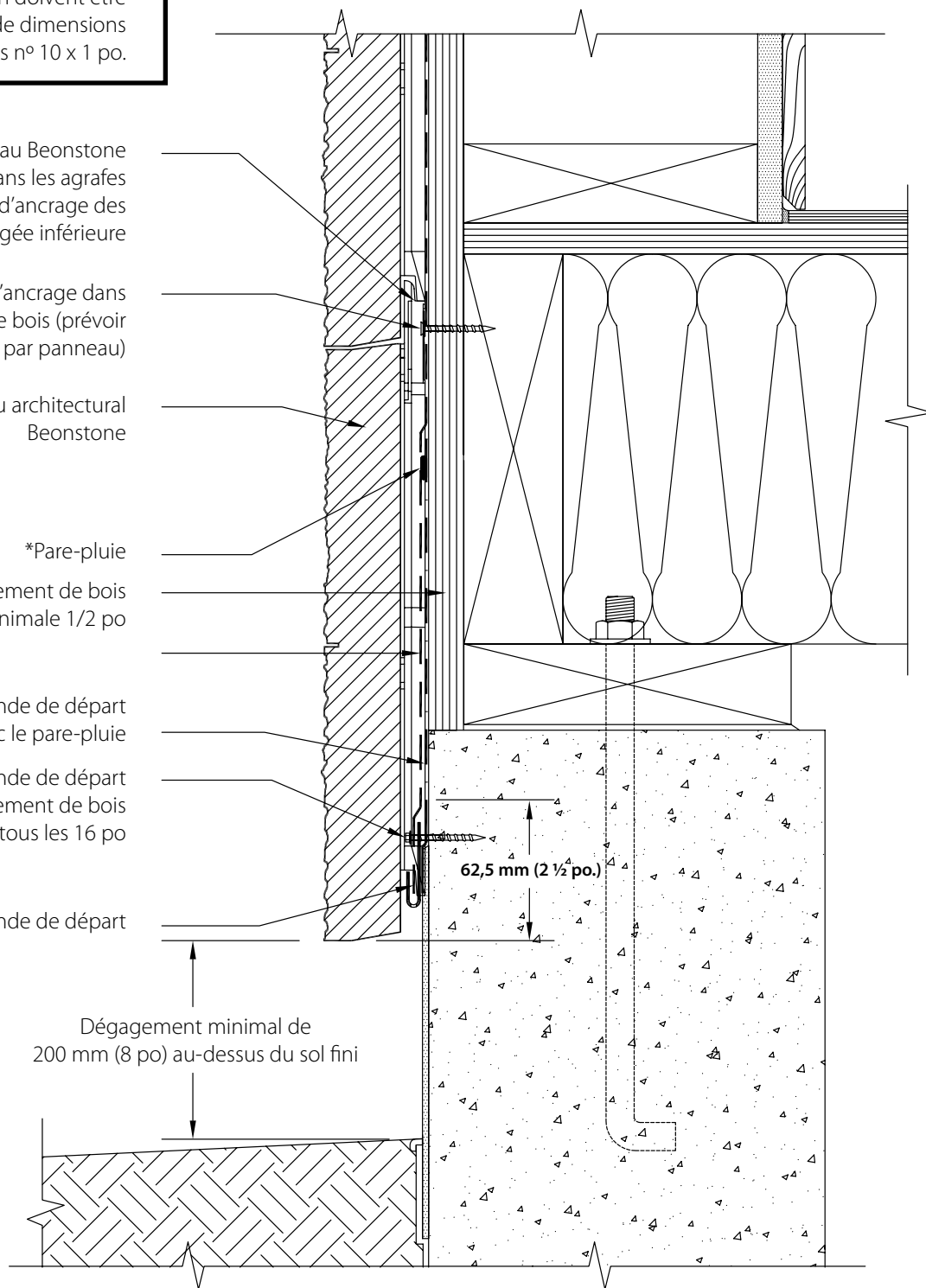
*Revêtement de bois d'épaisseur minimale 1/2 po

Recouvrir la bande de départ avec le pare-pluie

Visser la bande de départ dans le revêtement de bois avec une vis tous les 16 po

Bande de départ

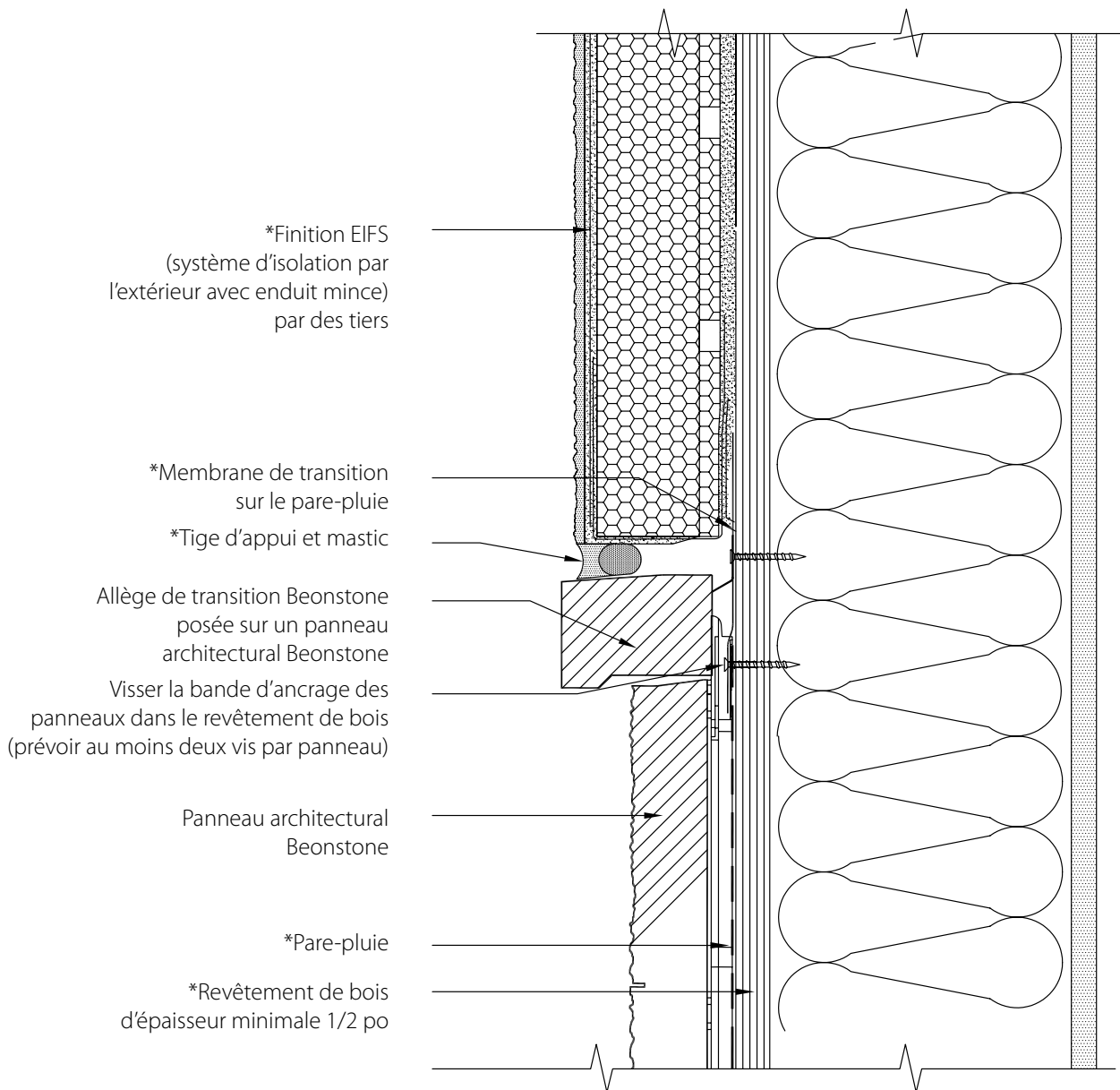
Dégagement minimal de 200 mm (8 po) au-dessus du sol fini



LEVÉE DE RESPONSABILITÉ : BEONSTONE PUBLIE CE DESSIN D'EXÉCUTION À TITRE DE GUIDE D'ARCHITECTURE QUANT AU CHOIX DES PRODUITS ET DES SYSTÈMES BEONSTONE. IL DOIT ÊTRE MODIFIÉ ET ADAPTÉ AUX BESOINS DES PROJETS, EN PARTICULIER LORSQUE LES NORMES ET LES CODES LOCAUX DU BÂTIMENT L'EXIGENT. BEONSTONE DÉCLINE TOUTE RESPONSABILITÉ RELATIVE À LA CONCEPTION ET À L'EXÉCUTION DES TRAVAUX DÉCOULANT DE L'UTILISATION DU PRÉSENT GUIDE. VEUILLEZ CONSULTER LES PLUS RÉCENTES RÉVISIONS SUR BEONSTONE.COM.

MONTANTS DE BOIS AVEC REVÊTEMENT DE BOIS (BÂTIMENTS RÉSIDENTIELS DE FAIBLE HAUTEUR) DÉTAIL EN COUPE – BAS DE MUR SUR MUR DE FONDATION

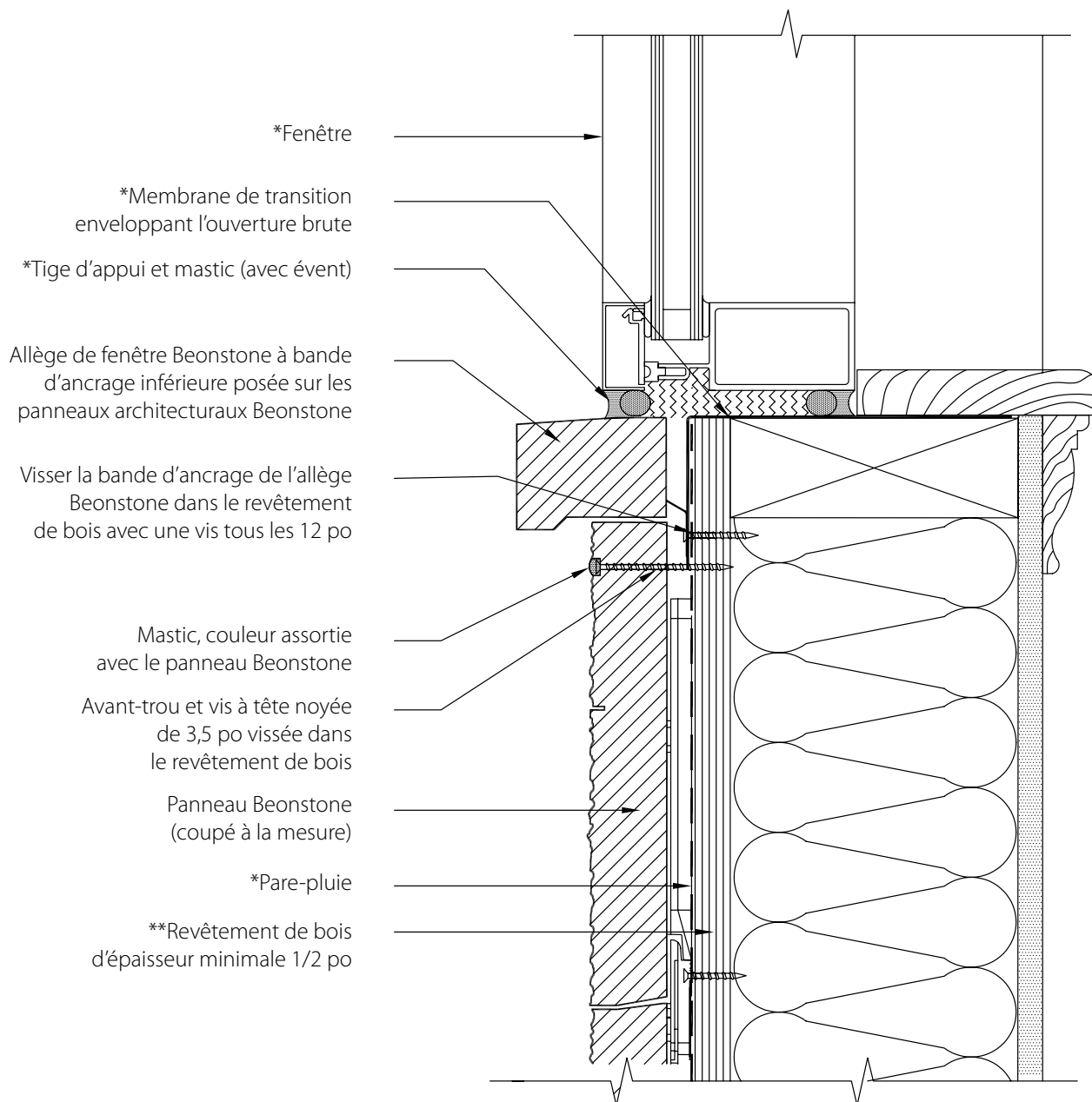
Remarque : Sauf mention contraire,
les vis de fixation doivent être
anticorrosion et de dimensions
minimales n° 10 x 1 po.



LEVÉE DE RESPONSABILITÉ : BEONSTONE PUBLIE CE DESSIN D'EXÉCUTION À TITRE DE GUIDE D'ARCHITECTURE QUANT AU CHOIX DES PRODUITS ET DES SYSTÈMES BEONSTONE. IL DOIT ÊTRE MODIFIÉ ET ADAPTÉ AUX BESOINS DES PROJETS, EN PARTICULIER LORSQUE LES NORMES ET LES CODES LOCAUX DU BÂTIMENT L'EXIGENT. BEONSTONE DÉCLINE TOUTE RESPONSABILITÉ RELATIVE À LA CONCEPTION ET À L'EXÉCUTION DES TRAVAUX DÉCOULANT DE L'UTILISATION DU PRÉSENT GUIDE. VEUILLEZ CONSULTER LES PLUS RÉCENTES RÉVISIONS SUR BEONSTONE.COM.

MONTANTS DE BOIS AVEC REVÊTEMENT DE BOIS (BÂTIMENTS RÉSIDENTIELS DE FAIBLE HAUTEUR)
DÉTAIL EN COUPE – ALLÈGE DE TRANSITION HORIZONTALE

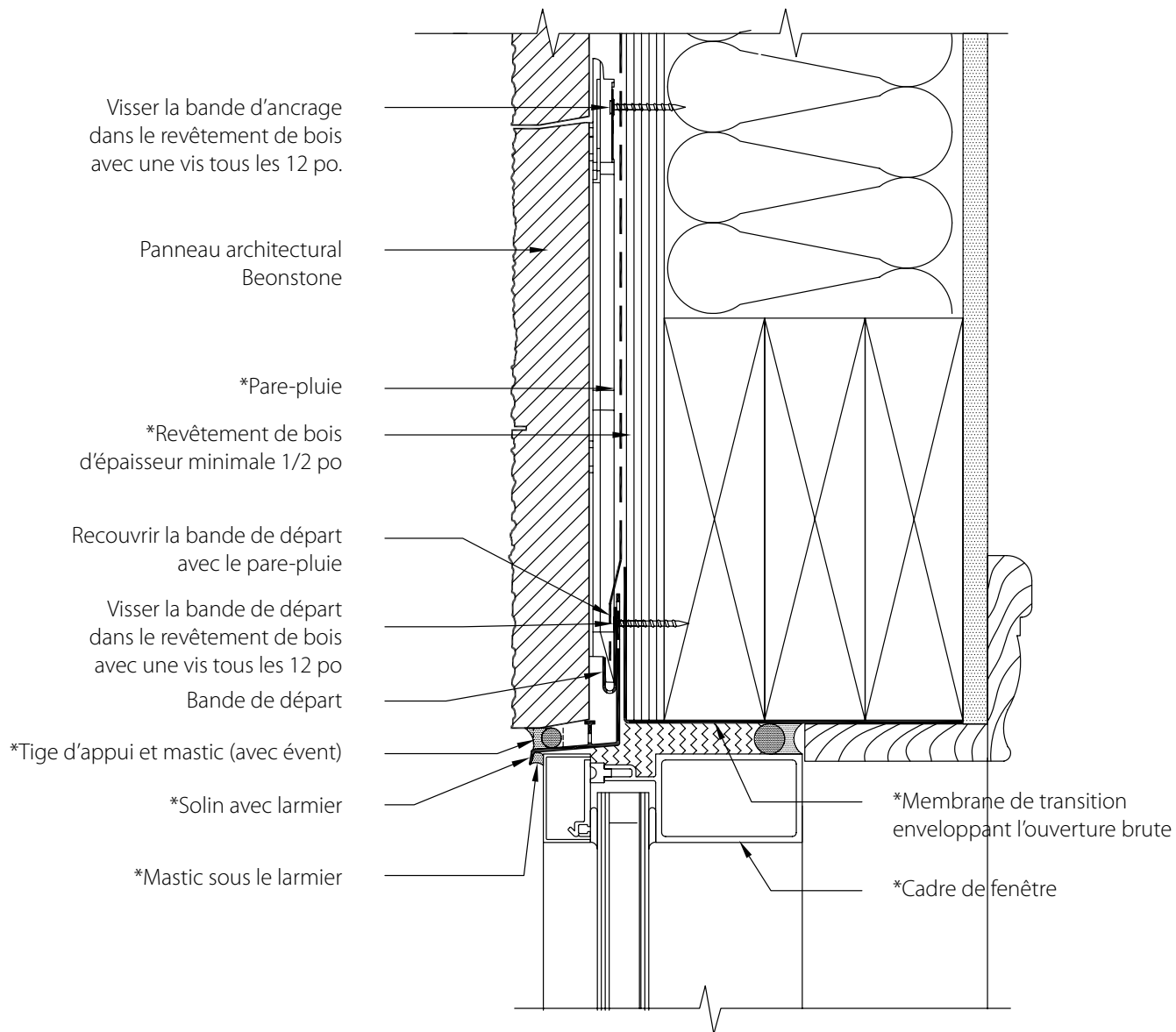
Remarque : Sauf mention contraire,
les vis de fixation doivent être
anticorrosion et de dimensions
minimales n° 10 x 1 po.



LEVÉE DE RESPONSABILITÉ : BEONSTONE PUBLIE CE DESSIN D'EXÉCUTION À TITRE DE GUIDE D'ARCHITECTURE QUANT AU CHOIX DES PRODUITS ET DES SYSTÈMES BEONSTONE. IL DOIT ÊTRE MODIFIÉ ET ADAPTÉ AUX BESOINS DES PROJETS, EN PARTICULIER LORSQUE LES NORMES ET LES CODES LOCAUX DU BÂTIMENT L'EXIGENT. BEONSTONE DÉCLINE TOUTE RESPONSABILITÉ RELATIVE À LA CONCEPTION ET À L'EXÉCUTION DES TRAVAUX DÉCOULANT DE L'UTILISATION DU PRÉSENT GUIDE. VEUILLEZ CONSULTER LES PLUS RÉCENTES RÉVISIONS SUR BEONSTONE.COM.

MONTANTS DE BOIS AVEC REVÊTEMENT DE BOIS (BÂTIMENTS RÉSIDENIELS DE FAIBLE HAUTEUR)
DÉTAIL EN COUPE – ALLÈGE DE FENÊTRE

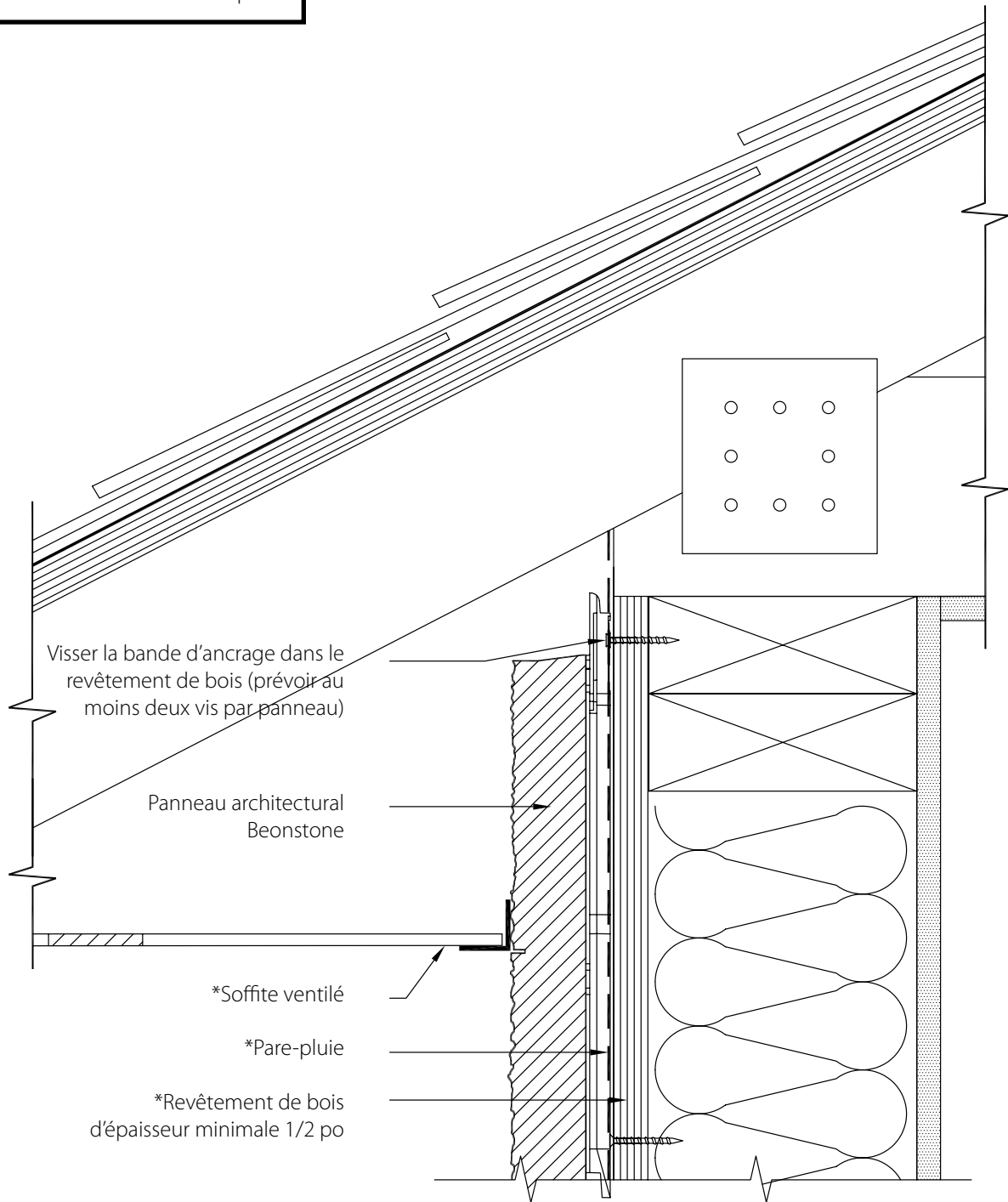
Remarque : Sauf mention contraire,
les vis de fixation doivent être
anticorrosion et de dimensions
minimales n° 10 x 1 po.



LEVÉE DE RESPONSABILITÉ : BEONSTONE PUBLIE CE DESSIN D'EXÉCUTION À TITRE DE GUIDE D'ARCHITECTURE QUANT AU CHOIX DES PRODUITS ET DES SYSTÈMES BEONSTONE. IL DOIT ÊTRE MODIFIÉ ET ADAPTÉ AUX BESOINS DES PROJETS, EN PARTICULIER LORSQUE LES NORMES ET LES CODES LOCAUX DU BÂTIMENT L'EXIGENT. BEONSTONE DÉCLINE TOUTE RESPONSABILITÉ RELATIVE À LA CONCEPTION ET À L'EXÉCUTION DES TRAVAUX DÉCOULANT DE L'UTILISATION DU PRÉSENT GUIDE. VEUILLEZ CONSULTER LES PLUS RÉCENTES RÉVISIONS SUR BEONSTONE.COM.

MONTANTS DE BOIS AVEC REVÊTEMENT DE BOIS (BÂTIMENTS RÉSIDENTIELS DE FAIBLE HAUTEUR) DÉTAIL EN COUPE – LINTEAU DE FENÊTRE

Remarque : Sauf mention contraire,
les vis de fixation doivent être
anticorrosion et de dimensions
minimales n° 10 x 1 po.



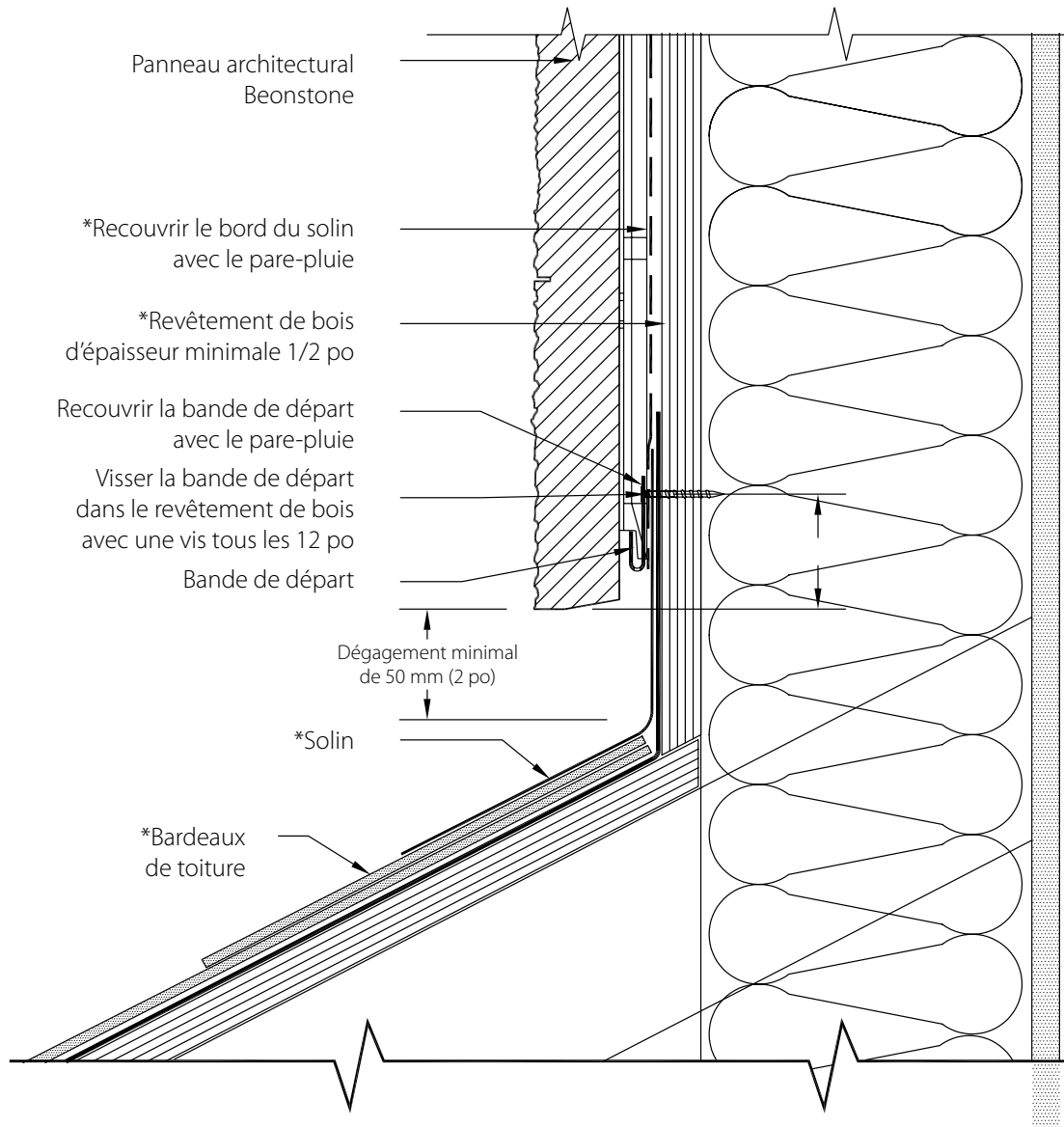
LEVÉE DE RESPONSABILITÉ : BEONSTONE PUBLIE CE DESSIN D'EXÉCUTION À TITRE DE GUIDE D'ARCHITECTURE QUANT AU CHOIX DES PRODUITS ET DES SYSTÈMES BEONSTONE. IL DOIT ÊTRE MODIFIÉ ET ADAPTÉ AUX BESOINS DES PROJETS, EN PARTICULIER LORSQUE LES NORMES ET LES CODES LOCAUX DU BÂTIMENT L'EXIGENT. BEONSTONE DÉCLINE TOUTE RESPONSABILITÉ RELATIVE À LA CONCEPTION ET À L'EXÉCUTION DES TRAVAUX DÉCOULANT DE L'UTILISATION DU PRÉSENT GUIDE. VEUILLEZ CONSULTER LES PLUS RÉCENTES RÉVISIONS SUR BEONSTONE.COM.

MONTANTS DE BOIS AVEC REVÊTEMENT DE BOIS (BÂTIMENTS RÉSIDENTIELS DE FAIBLE HAUTEUR)
DÉTAIL EN COUPE – HAUT DE MUR SOUS SOFFITE

be on
stone

par Permacon

Remarque : Sauf mention contraire,
les vis de fixation doivent être
anticorrosion et de dimensions
minimales n° 10 x 1 po.



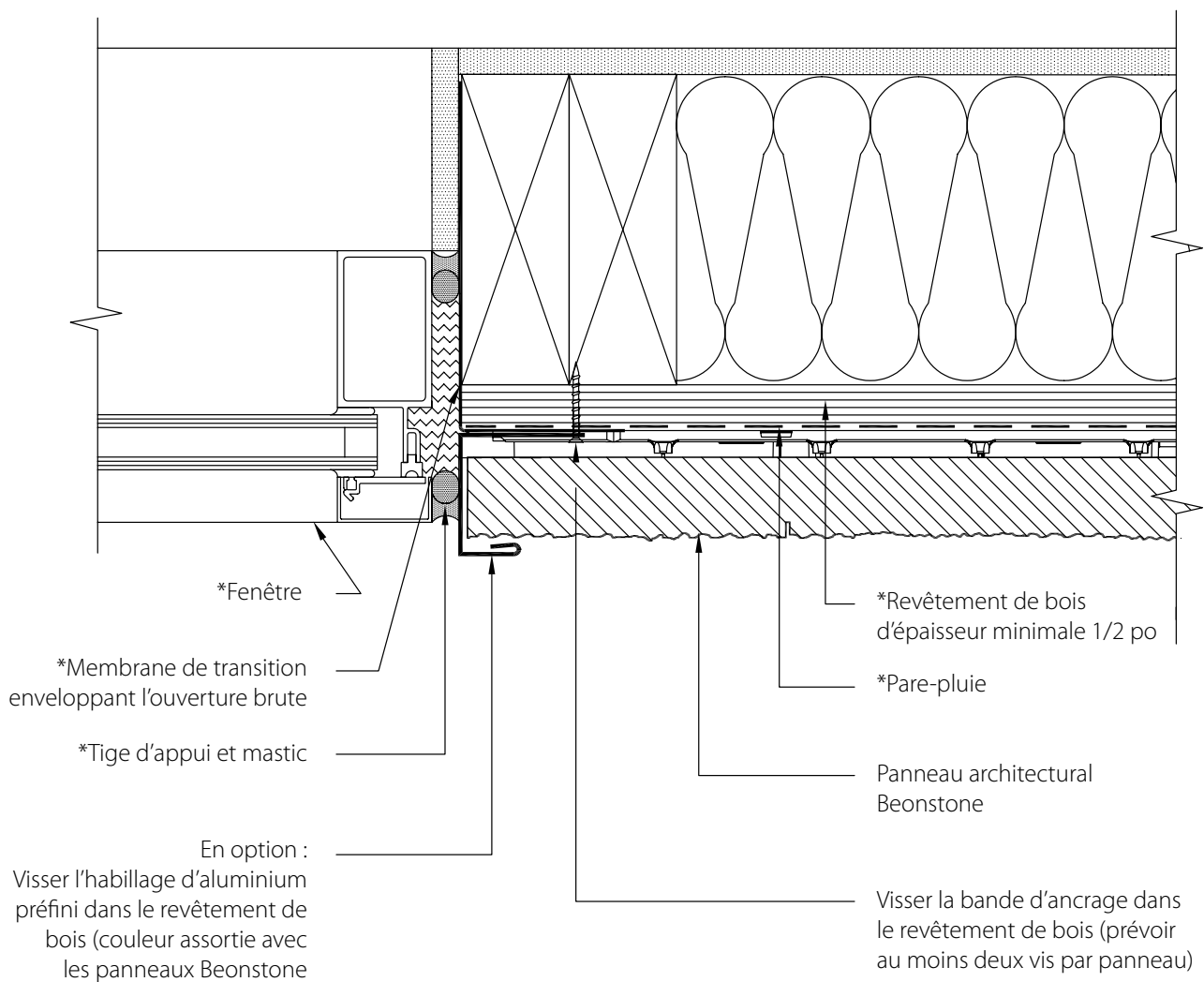
LEVÉE DE RESPONSABILITÉ : BEONSTONE PUBLIE CE DESSIN D'EXÉCUTION À TITRE DE GUIDE D'ARCHITECTURE QUANT AU CHOIX DES PRODUITS ET DES SYSTÈMES BEONSTONE. IL DOIT ÊTRE MODIFIÉ ET ADAPTÉ AUX BESOINS DES PROJETS, EN PARTICULIER LORSQUE LES NORMES ET LES CODES LOCAUX DU BÂTIMENT L'EXIGENT. BEONSTONE DÉCLINE TOUTE RESPONSABILITÉ RELATIVE À LA CONCEPTION ET À L'EXÉCUTION DES TRAVAUX DÉCOULANT DE L'UTILISATION DU PRÉSENT GUIDE. VEUILLEZ CONSULTER LES PLUS RÉCENTES RÉVISIONS SUR BEONSTONE.COM.

MONTANTS DE BOIS AVEC REVÊTEMENT DE BOIS (BÂTIMENTS RÉSIDENTIELS DE FAIBLE HAUTEUR)
DÉTAIL EN COUPE – BAS DE MUR SUR TOIT EN PENTE

be on
stone

Permacon

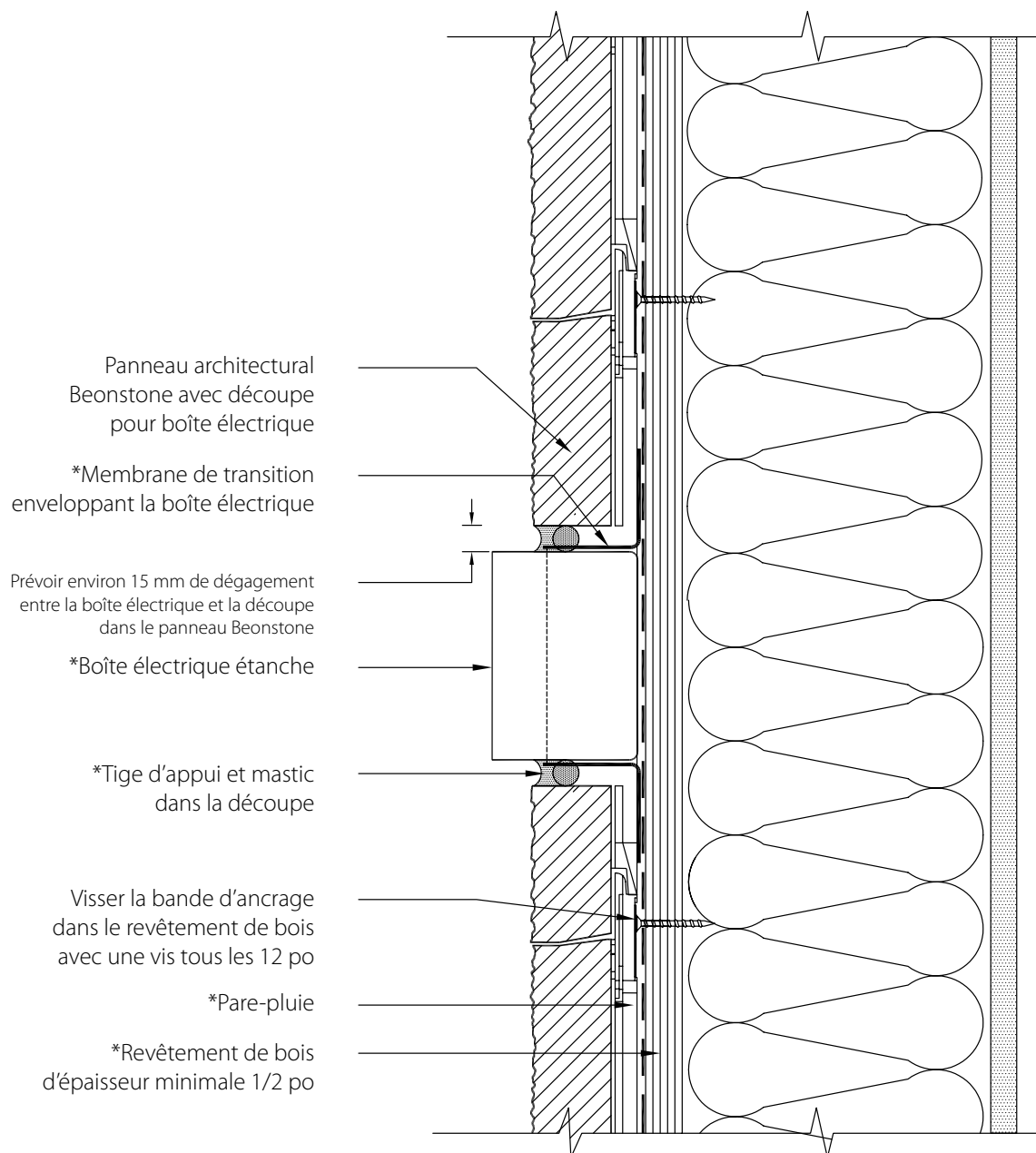
Remarque : Sauf mention contraire,
les vis de fixation doivent être
anticorrosion et de dimensions
minimales n° 10 x 1 po.



LEVÉE DE RESPONSABILITÉ : BEONSTONE PUBLIE CE DESSIN D'EXÉCUTION À TITRE DE GUIDE D'ARCHITECTURE QUANT AU CHOIX DES PRODUITS ET DES SYSTÈMES BEONSTONE. IL DOIT ÊTRE MODIFIÉ ET ADAPTÉ AUX BESOINS DES PROJETS, EN PARTICULIER LORSQUE LES NORMES ET LES CODES LOCAUX DU BÂTIMENT L'EXIGENT. BEONSTONE DÉCLINE TOUTE RESPONSABILITÉ RELATIVE À LA CONCEPTION ET À L'EXÉCUTION DES TRAVAUX DÉCOULANT DE L'UTILISATION DU PRÉSENT GUIDE. VEUILLEZ CONSULTER LES PLUS RÉCENTES RÉVISIONS SUR BEONSTONE.COM.

MONTANTS DE BOIS AVEC REVÊTEMENT DE BOIS (BÂTIMENTS RÉSIDENTIELS DE FAIBLE HAUTEUR)
DÉTAIL EN COUPE – MONTANT DE FENÊTRE

Remarque : Sauf mention contraire,
les vis de fixation doivent être
anticorrosion et de dimensions
minimales n° 10 x 1 po.



LEVÉE DE RESPONSABILITÉ : BEONSTONE PUBLIE CE DESSIN D'EXÉCUTION À TITRE DE GUIDE D'ARCHITECTURE QUANT AU CHOIX DES PRODUITS ET DES SYSTÈMES BEONSTONE. IL DOIT ÊTRE MODIFIÉ ET ADAPTÉ AUX BESOINS DES PROJETS, EN PARTICULIER LORSQUE LES NORMES ET LES CODES LOCAUX DU BÂTIMENT L'EXIGENT. BEONSTONE DÉCLINE TOUTE RESPONSABILITÉ RELATIVE À LA CONCEPTION ET À L'EXÉCUTION DES TRAVAUX DÉCOULANT DE L'UTILISATION DU PRÉSENT GUIDE. VEUILLEZ CONSULTER LES PLUS RÉCENTES RÉVISIONS SUR BEONSTONE.COM.

MONTANTS DE BOIS AVEC REVÊTEMENT DE BOIS (BÂTIMENTS RÉSIDENTIELS DE FAIBLE HAUTEUR)
DÉTAIL EN COUPE – PÉNÉTRATION POUR BOÎTE ÉLECTRIQUE EXTÉRIEURE